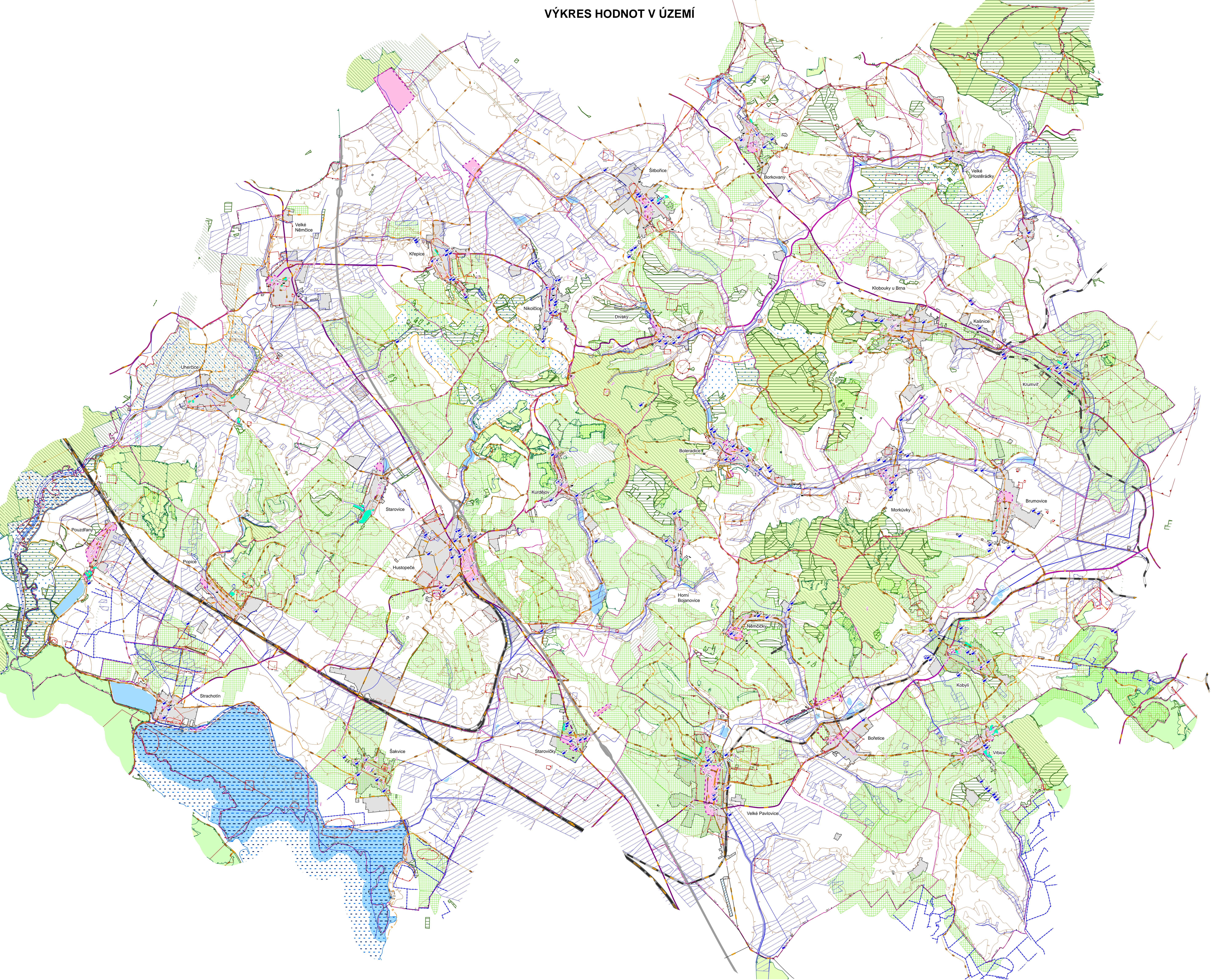


VÝKRES HODNOT V ÚZEMÍ



- ### Vodní režim
- Závlahová stanice
 - Vodní zdroj
 - Zdroj přírodní minerální vody
 - Závlahy
 - Vodní tok
 - Ochranná hráz
 - Objekt/zřízení protipovodňové ochrany
 - Odvodnění - stav
 - Suchý poldr
 - Objekt/zřízení protipovodňové ochrany
 - Mokřad
 - Vodní útvar povrchových vod

- ### Příroda a krajina
- Památný strom, skupina stromů
 - Významný krajinný prvek registrovaný
 - Významný krajinný prvek - rybník
 - Významný krajinný prvek registrovaný - návrh
 - Chráněná krajinná oblast
 - Národní přírodní rezervace (NPR)
 - Přírodní rezervace (PR)
 - Národní přírodní památka
 - Přírodní park
 - Bioférická rezervace UNESCO
 - Lokality výskytu zvláště chráněných druhů rostlin a živočichů s národním významem
 - BPE-J-I, třída
 - BPE-J-II, třída
 - Lesy ochranné
 - Lesy zvláštního určení
 - Lesy hospodářské
 - Natura 2000 - evropsky významná lokalita
 - NATURA 2000 - ptáčí oblast
 - Mokřady dle Ramsarské úmluvy
 - Jádrové území biotopu
 - Migrační koridor
 - Kritické místo migračního koridoru

- ### Dopravní infrastruktura
- Plocha pro vzlety a přistání letadel a leteckých sportovních zařízení
 - Nástupní molo
 - Cyklostezka
 - Cyklistická trasa
 - Hipostežka
 - Turistická stezka
 - Naučná stezka
 - Linka veřejné hromadné dopravy
 - Dálnice
 - Síňice II. třídy
 - Železniční trať celostátní
 - Železniční trať regionální
 - Lyžařský vlek
 - Plocha pro vzlety a přistání letadel a leteckých sportovních zařízení

- ### Ostatní
- Nemovitá kulturní památka
 - Urbanistické hodnoty
 - Architektonicky nebo urbanisticky cenné stavby, soubor
 - Historicky významné stavby, místa nebo soubory staveb
 - Objekt civilní ochrany - úkryty, evakuační místa
 - Objekt civilní ochrany - sklady
 - Hasičská zbrojnice
 - Sklady a zařízení civ. ochrany
 - Požární nádrž
 - Válečný hrob, pietní místo
 - Vinné sklepy
 - Urbanistické hodnoty
 - Archeologické naleziště I. a II. kategorie
 - Archeologické naleziště III. kategorie
 - Dobývací prostor
 - Chráněné ložiskové území
 - Chráněné území pro zvl. zásahy do zem. kůry
 - Výhradní ložisko ner. surovin-bilancované
 - Výhradní ložisko ner. surovin-nebilancované
 - Ložisko nerostných surovin-nevyhrazených
 - Viniční tratě

- ### Doplňující údaje
- Hranice katastrálních území
 - Hranice současné zastavěného území

